

MOBLIER STRUCTURANT

STRASBOURG (67)

Programme : création d'une salle d'eau, dressing, et d'un WC dans un appartement existant

Situation : Strasbourg (67)

Superficie : 25 m² utiles

Montant des travaux : 28.500 €HT

Maîtrise d'ouvrage : Privé

Equipe de maîtrise d'œuvre :

Architecte mandataire: JKA

Entreprises : Menuiserie Rubin, Electricité ADR,

Plomberie CCS

Calendrier : Avant-projet 09/2007,

Chantier 12/2008, Livraison 01/2009

LES ENJEUX

Le projet consiste à repenser, pour un couple contemporain avec trois enfants, une portion d'appartement conçu dans les années 70. Le programme prévoit d'optimiser la surface disponible afin d'aménager un dressing, une salle d'eau et un WC attenants à la chambre parentale.

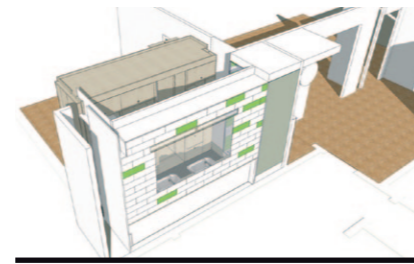
LE PROJET

UTILISER TOUT L'ESPACE :

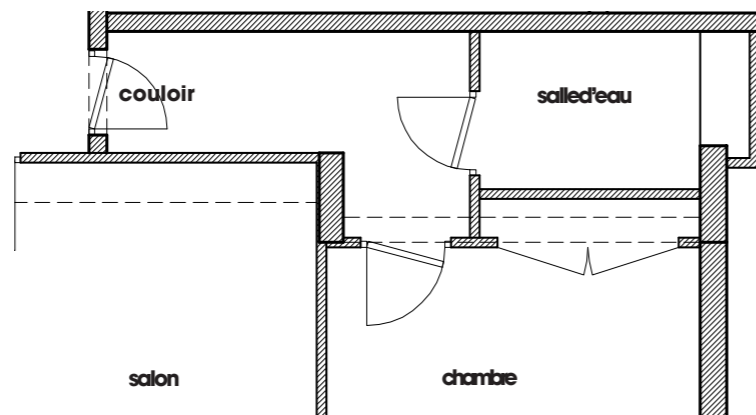
Une manière de rentabiliser l'espace est de rendre toutes les surfaces actives: ici, les séparations entre les pièces deviennent les rangements, des éléments ludiques par leurs multiples orientations. Les éléments maçonnés existants du couloir sont utilisés pour organiser un WC donnant sur l'entrée et la douche du cabinet de toilette du côté chambre. Le reste de la chambre et de la salle d'eau se perçoit comme un seul espace.

UN MEUBLE MULTI-FONCTION :

Le meuble de séparation permet d'articuler des usages complexes: dressing coté chambre, il fractionne l'espace par une cloison vitrée coulissante, permet nombreux rangements de la salle de bain, et abrite une niche pour le lave-linge et sèche-linge. Finalement, à l'échelle de l'appartement, ces deux nouvelles relations d'espaces: entre le salon et la chambre des parents et entre la chambre et la salle d'eau, donnent au logement une épaisseur supplémentaire. Ces filtres constituent des degrés d'intimité progressifs.

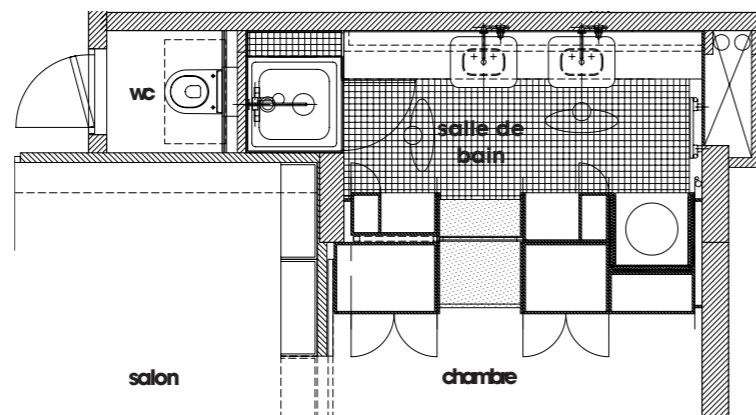


Etude volumétrique



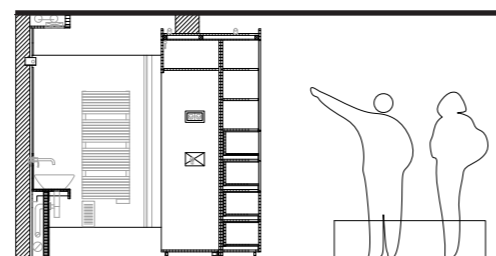
Etat initial :

Le couloir d'accès à la chambre représente un espace perdu.



Etat projeté :

Douche, salle de bain, buanderie, dressing et chambre.



Coupe sur le meuble - séparatif :

La chambre et la salle d'eau sont perçues comme un seul espace.

