

# VILLA SOLAIRE

MORZINE HAUTE-SARVOIE (74)

**Programme :** Réhabilitation d'une ferme en villa de location, 18 couchages  
**Situation :** Chemin de la Plagne, Morzine  
**Superficie :** 493 m<sup>2</sup> SHON  
**Montant des travaux :** 1,1 M€ HT  
**Maîtrise d'ouvrage :** Privé  
**Equipe de maîtrise d'œuvre:**  
Architecte mandataire: JKA  
Collaborateurs : FUGA design  
Bureaux d'études techniques : ESBA,  
Structure / Gérard Berger, Fluides  
Entreprises : GO Yves Gourvest  
**Calendrier :** PC 01/2010, démarrage travaux 08/2010, réception 01/2012

## LES ENJEUX

Le projet se situe à Morzine, dans le quartier historique du Pied de la Plagne. Il s'agit d'une reconversion d'une ancienne ferme en une villa locative de standing. La ferme existante date de 1840 ; elle est pastillée par la commune comme représentant un intérêt patrimonial d'architecture traditionnelle.

## LE PROJET

### UN EMBOÎTEMENT INTÉRIEUR-EXTÉRIEUR :

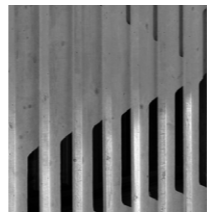
Pour conserver l'aspect uniforme de son bardage extérieur tout en laissant filtrer la lumière au cœur du bâtiment, le projet ré-utilise, sur l'ensemble de la façade, la technique traditionnelle de la découpe décorative des lattes de bois. Le dessin de l'ajourage du bardage répond au parcours des ombres projetées sur la façade, comme une empreinte de l'environnement donné à percevoir depuis l'intérieur.

### UNE GÉOGRAPHIE HABITABLE :

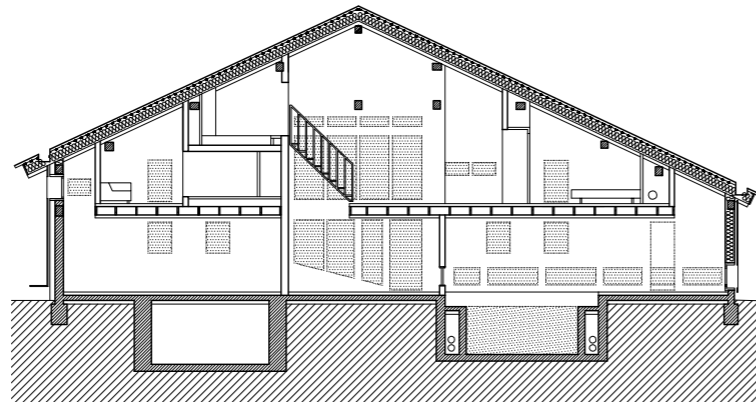
Quatre blocs opaques, les suites et les dépendances, jalonnent la maison comme les montagnes jalonnent la vallée, et libèrent un continuum d'espaces généreux, qui accueille les activités partagées par les habitants de la maison.

### LES ÉCHELLES EMBOÎTÉES :

La charpente existante faisait le charme de la ferme d'origine. Pour la mettre en valeur, il a fallu « comprimer » certaines parties du programme et en « épandre » d'autres. De forts contrastes d'échelles en découlent.

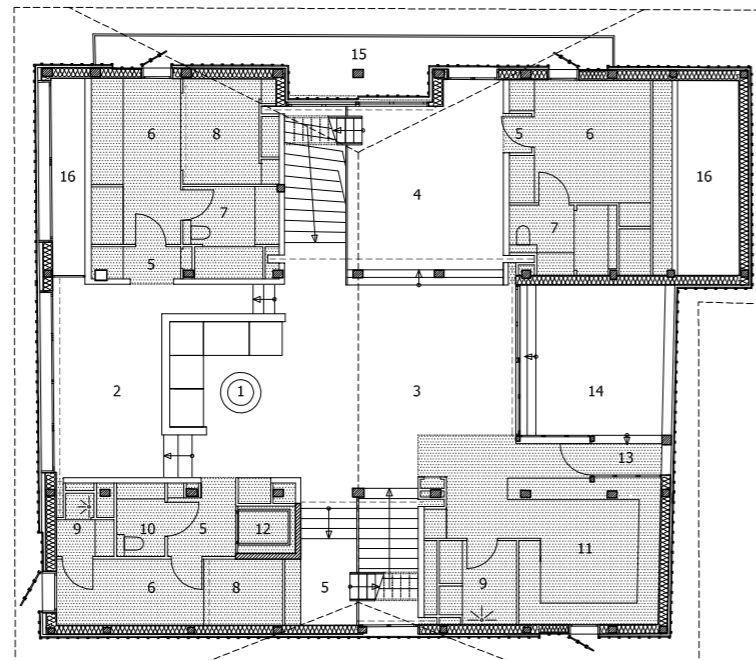


Prise de soleil du bardage



Coupe :

Quatre «blocs» d'angle accueillent les chambres et libèrent l'espace central sous charente



Plan de R+1 :

L'espace central «en croix» - transparences est-ouest / nord-sud

1 Foyer central - 2 Estrade cheminée - 3 Salle à manger - 4 Petit salon - 5 Dégauchement - 6 Chambre - 7 Salle de bain - 8 Alcove - 9 Salle d'eau - 10 WC PMR - 11 Cuisine - 12 Ascenseur - 13 Palier extérieur - 14 Loggia S-O - 15 Balcon S-E - 16 Vide

