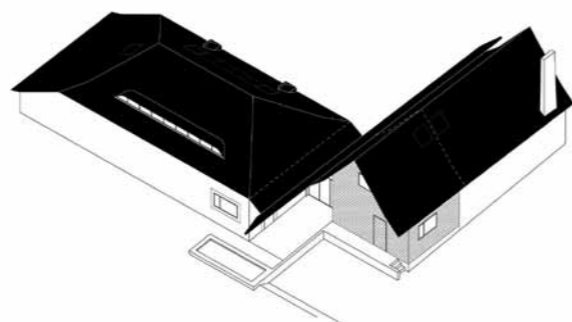


VIVRE SOUS UN TOIT

CRAON - mayenne (53)



Ferme en son état existant



Axonométrie :

Le projet consiste en la réunion des pans de toitures existantes

Programme : Rénovation d'une maison existante et la transformation d'une dépendance en habitation
Situation : Craon, Mayenne (53)
Superficie : 208 m² SHON
Montant des travaux : 330.000 € HT
Maîtrise d'ouvrage : Privé
Equipe de maîtrise d'œuvre:
 Architecte mandataire: LADAA
 Architecte suivi de chantier: JKA Jérémie Koempgen Architecture
Entreprises:
 Maçonnerie: Prevosto / Charpente: Lutellier / Menuiseries ext: Quedubois / Réseaux: Bras-Lancelot
Calendrier : Livraison décembre 2013
Photo : Pierre-Yves Brunaud

Les enjeux

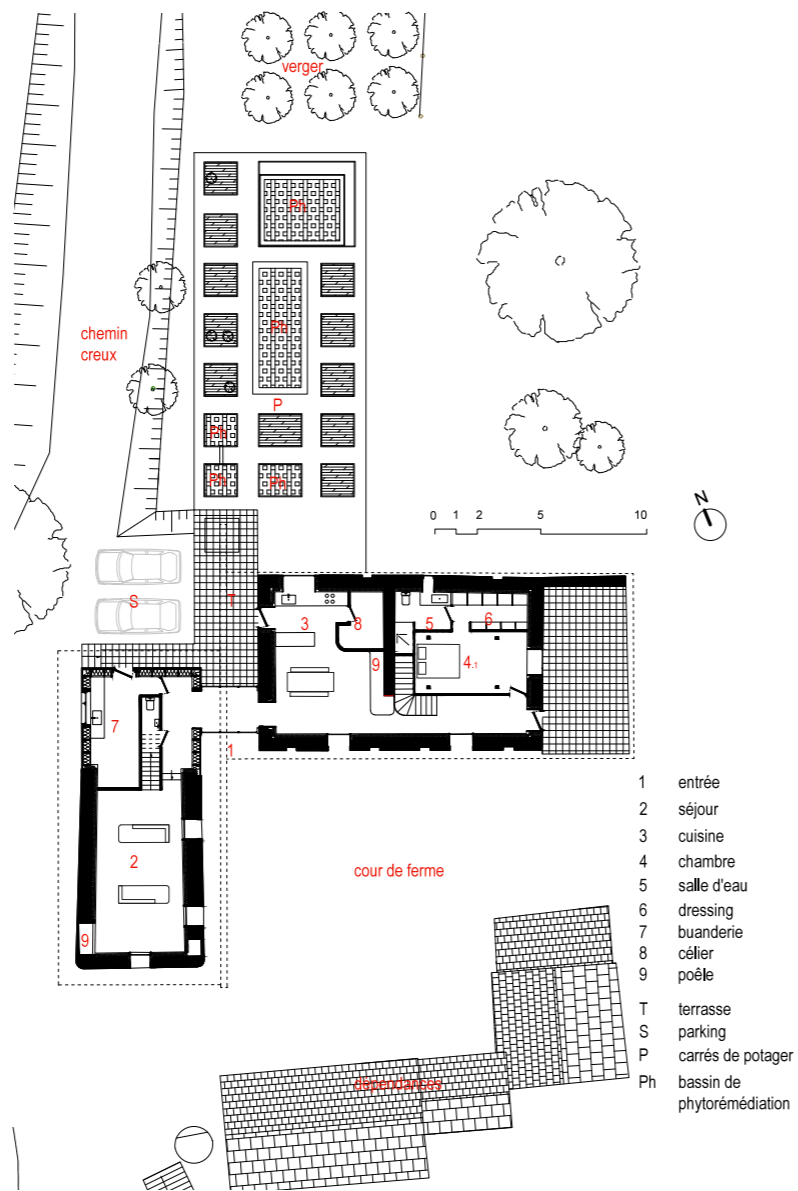
Cette ancienne ferme mayennaise a la particularité d'avoir été abandonnée pendant 40 ans au milieu de son terrain de 6ha. Ceci lui confère d'être l'un des rares ensembles de la région n'ayant pas subi trop de modifications au fil du temps. Le site est ainsi classé en ZPPAUP.

LE PROJET

Tout en conservant les grandes caractéristiques de l'ensemble, le projet tire parti du seul dénominateur commun des bâtiments de la cour carré : les toits en ardoises. C'est ainsi le prolongement des toits qui réunit deux des bâtiments, objets de la restructuration. A leur rencontre est créée une grande gouttière qui permet de récupérer les eaux de pluie dans deux citernes enterrées.

Dans un souci de lisibilité de l'intervention architectural, les nouvelles ouvertures sont traitées avec des menuiseries au nu extérieur alors que les ouvertures existantes le sont avec des menuiseries au nu intérieur.

Du fait des contraintes patrimoniales, l'isolation est réalisée à l'intérieur en blocs de chaux chanvre qui permettent de conserver une certaine inertie aux murs existants en pierre. Cette inertie est mise à profit d'un poêle de masse, seul corps de chauffe de la future habitation.



Implantation des bâtis et jardin en Plan de RDC

