

PIER TO PIER

URBAN ECO DELTA

Programme : Aménagement urbain, Architecture, Paysage

Situation : Nordhavnen, Copenhague

Superficie : 4 000 000 m² SHON

Maîtrise d'ouvrage : Ville de Copenhague

Equipe de maîtrise d'œuvre :

Architecte mandataire: Kawai architecture

Collaborateurs : Collectif Ferpect (Florent Biais + JKA), Lucien Puech, Manuel Savoy

Calendrier : Concours 09/2008

Les enjeux

Sur le modèle de la baie de Tokyo, Copenhague souhaite développer ses polders existants proches du centre ville. Quatre millions de mètres carrés utiles pour un quartier-vitrine d'une politique environnementale responsable.

Le projet

UNE COLONISATION PROGRESSIVE :

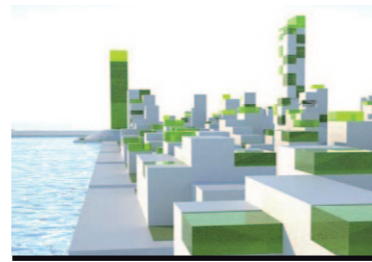
Notre projet se base sur un système infrastructurel de canalisations des énergies, des transports et des déchets. Il s'agit d'une colonisation progressive avec une redistribution des activités portuaires et une récupération des bâtiments industriels.

DES ÎLES HABITÉES :

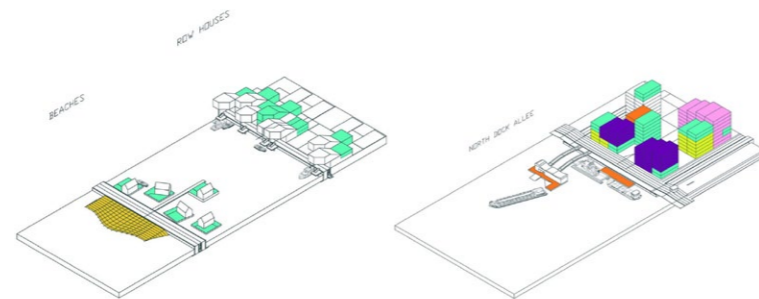
Le principe d'occupation du sol impose une densité égale sur le territoire, modulée par une élévation progressive du gabarit des masses bâties et permettant la création d'un "Eco Delta" central. La régénération du sol industriel est basée sur le système de phytoremédiation. Suivant les nouvelles «land reclamations» prévues pour 2050, le projet se fonde sur un système de pontons infrastructureux au tracé plus souple, créant des îles habitées, des plages et des terres humides, germes de l'«Eco Delta».

UN URBANISME SANS VOITURES :

Un maillage de pistes cyclables convergent vers des "Bumps", stations multimodales et socles de tours, ainsi que le recours quotidien des habitants aux transports fluviaux rendent l'usage d'automobiles anachronique.



Vue depuis les quais



Schémas d'organisation



Plan d'aménagement

