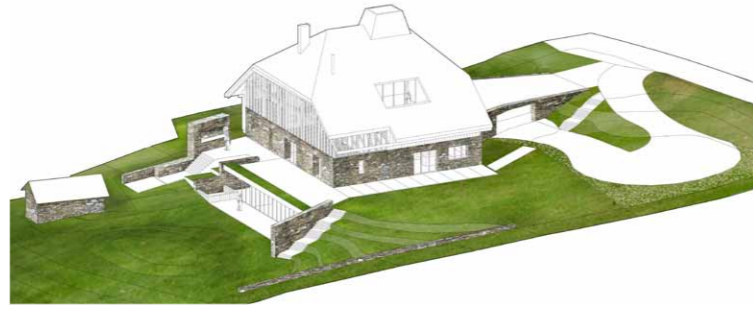


# ON THE ROCKS

CHEVENOZ - HAUTE-SAVOIE (74)



Implantation des murs maçonnés dans la pente

**Programme :** Restructuration d'une ferme en maison et studio  
**Situation :** Chevenoz | Haute-Savoie  
**Surface :** 608 m<sup>2</sup> SHON  
**Aménagement du terrain :** 3.400 m<sup>2</sup>  
**Montant des travaux :** non communiqué  
**Maîtrise d'ouvrage :** Privée  
**Equipe de maîtrise d'œuvre:**  
Architecte mandataire: JKA  
Architecte cotraitant: EYRE  
ECGG - BE Economistes  
**Collaborateur:** Natalia Rodriguez  
**Calendrier :** Esquisse 12/2014

## HÉRITAGE ET PROGRAMME

La ferme est un des quelques héritage de fermes traditionnelles dans le Val d'Abondance. Le très fort contraste entre le socle massif, et la grange légère et charpentée, qui est une caractéristique de la ferme traditionnelle, nous semble intéressante à explorer dans ce projet.

## 3 CONCEPTS

### masse et LEGERETÉ

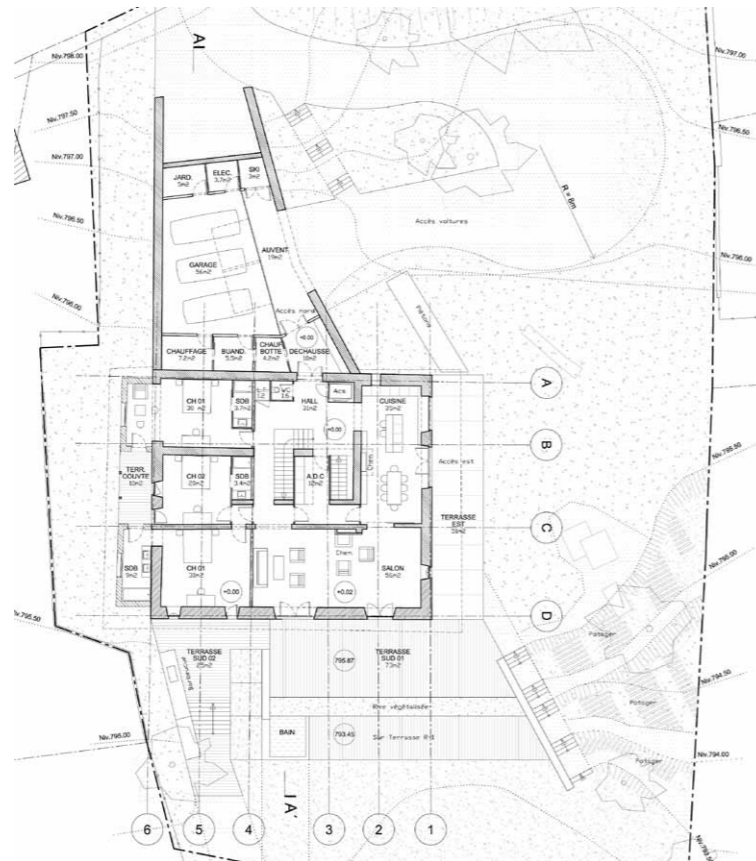
La pierre se situe en contact avec le sol pour créer les caves et la base de la maison, alors que le bois, se situe dans les parties supérieures, moins protégées et en contact avec l'extérieur. La richesse se trouvant à l'interface des deux sera mise en valeur par une plus grande imbrication.

### LE FOYER

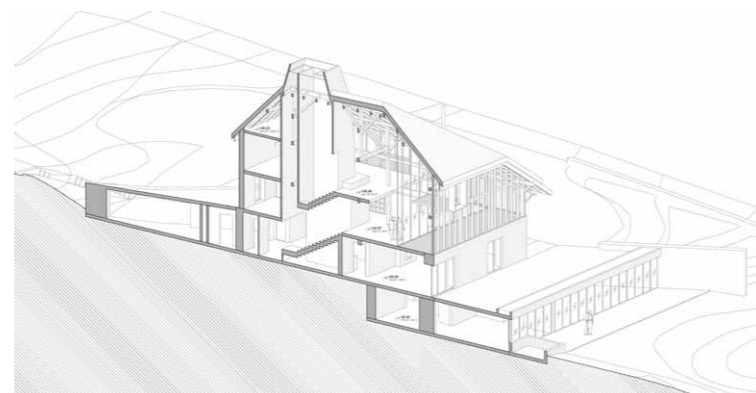
"L'espace central, le foyer, la cheminée apporte lumière, chaleur, centralité des activités quotidiennes". Nous souhaitons nous appuyer sur cette forme ancestrale synonyme de confort, de rencontre, qui met naturellement l'homme en contact spirituel avec terre ciel.

### PROGRESSION VERS LA VUE

Depuis un extérieur opaque, mise en scène de l'interface extérieure-intérieure. Nous proposons une transition riche, depuis l'entrée de la maison, évoluant par une succession de différents points de vue qui nous porte jusqu'au point final, la découverte du paysage.



Plan de niveau RDC



Coupe axonométrique

