

# embarquement

LA HAIE-FOUASSIÈRE - LOIRE ATLANTIQUE (44)



Mobiliers rangés dans la tomate

**PROGRAMME :** Aménagements, Mobilier urbain  
**SITUATION:** La Haie-Fouassière | Pays de la Loire  
**MAITRISE D'OUVRAGE :** Mairie de la Haie-Fouassière  
**ASSISTANT À MAITRISE D'OUVRAGE :** Le Voyage à Nantes  
**ÉQUIPE CONCEPTION RÉALISATION:** COLLECTIF FERPECT + 100 DETOURS+ LEBOT  
**CALENDRIER :** CONCOURS 04/16 - Inauguration 07/16

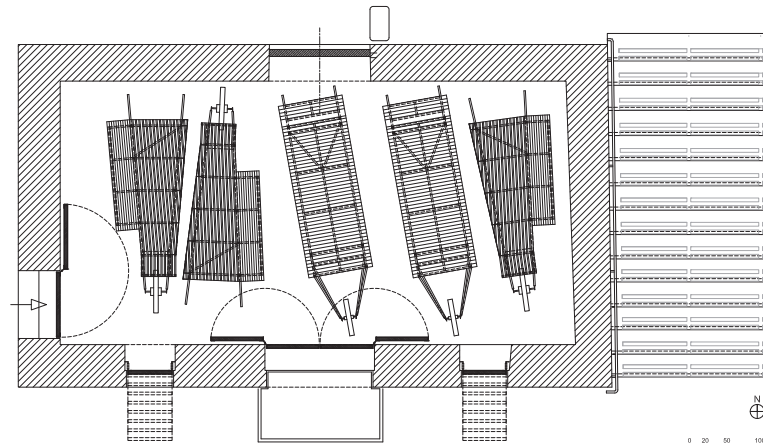
## Le voyage dans le vignoble

Le VAN souhaite aujourd'hui explorer le Vignoble de Nantes, une nouvelle proposition de parcours et de découverte pour les touristes nantais. Il s'agit donc de proposer des objets interfaces qui amènent à restaurer une richesse d'échange entre la rivière et sa berge: Des véhicules d'activité, qui renvoient au lointain et s'ancrent à l'histoire du site.

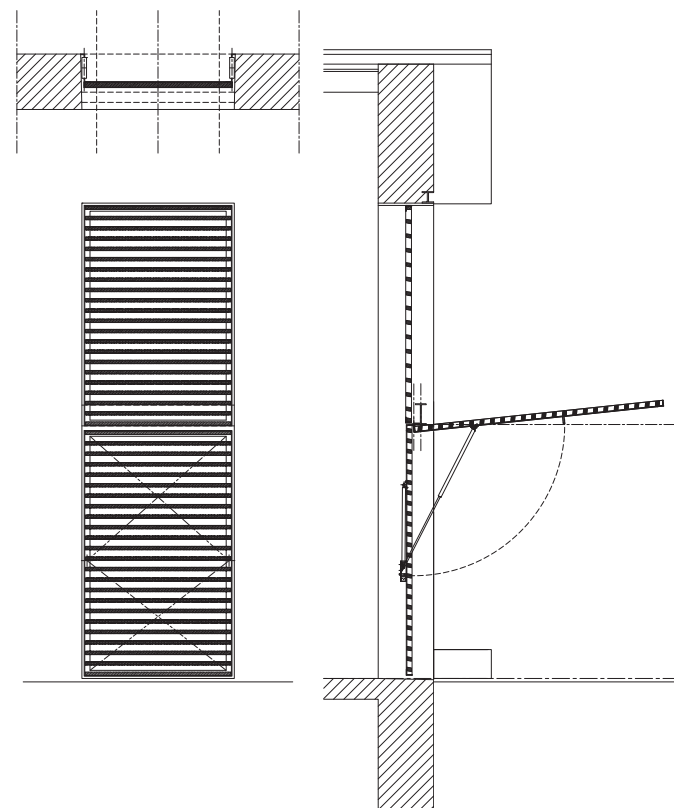
## DISPOSITIF DE VENTELLES BOIS

Un dispositif très simple de ventelles bois sur cadre acier est proposé sur l'ensemble des ouvertures de la tomate. Le but est de sécuriser le bâtiment contre l'intrusion, mais aussi d'offrir une image «habitée» du volume. Les claies ajourées, en bois, se marient ainsi à la brique décorative de la façade, tout en laissant le volume aéré.

Les «volets» sont placés dans l'épaisseur de la façade, mais au nu intérieur, afin de conserver la lecture des ouvertures et protéger les volets naturellement contre les intempéries. L'ouverture se fait vers l'intérieur, de manière à dégager entièrement les vues sur la Sèvre, lorsque le kiosque est ouvert. En mode fermé, à la manière d'un séchoir ou d'une grange, les jeux d'ombres projetées animent le volume, et créent une ambiance plus mystérieuse, des vues entre les ventelles sur la placette ou sur la Sèvre.



Equiper la «tomate» de volets à ventelles bois pour y sécuriser le mobilier



Un volet «à projection» anime la placette d'un auvent lorsque le kiosque est ouvert



CHAISES PLIANTES

Les trois bancs-brouettes sont complétés par 12 chaises pliantes à l'ossature similaire.

